

CONOCE LAS SERPIENTES DE TU LOCALIDAD

Conocer las serpientes que habitan en nuestras zonas es fundamental para tomar medidas preventivas. Esto nos permite identificar cuáles son venenosas y cómo mantenernos seguros.

Además, es vital saber a quién llamar en caso de una mordedura, por lo que tener a mano los números de emergencia y centros de salud locales garantiza que podamos recibir ayuda rápida y adecuada.

CONTACTOS DE EMERGENCIA

En caso de una mordedura de serpiente, es vital actuar rápidamente. Llama a estos números de emergencia para recibir la ayuda necesaria de manera rápida. Tu vida y bienestar son lo más importante..



EMERGENCIAS
*911



BOMBEROS
*198



CRUZ ROJA HONDUREÑA
(Tigo)
*767



CRUZ ROJA HONDUREÑA
(Claro)
*195

APRENDE A IDENTIFICAR LAS SERPIENTES VENENOSAS

No todas las serpientes son peligrosas para los humanos, pero es importante mantener distancia para evitar accidentes. Identificarlas puede ser complicado, ya que requiere observar características específicas, por lo que, siempre es recomendable mantenerse alejado de cualquier serpiente, sin importar la especie, pese a eso, aquí te compartimos ciertas características para ayudarte a identificar las que podrían representar un riesgo para tu seguridad.



Ojos hendidos verticalmente

Escamas alargadas, puntiagudas y provocan una sensación áspera al tacto.



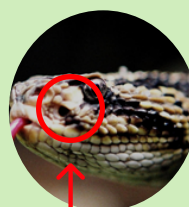
Serpiente Coral



Víbora, Barba Amarilla



Víbora, Cascabel



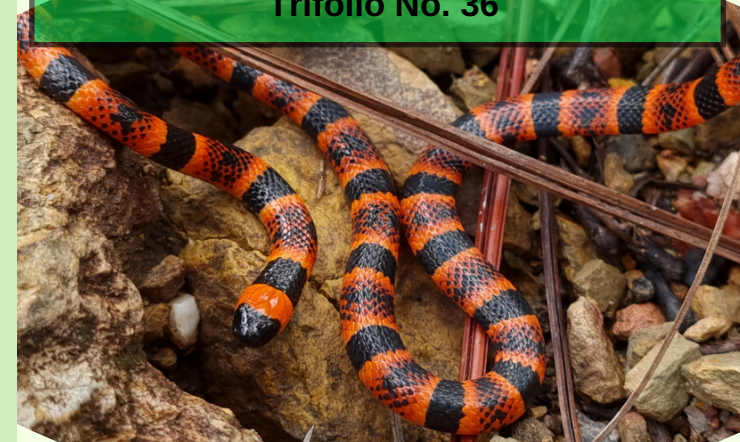
Presencia de un órgano denominado foseta loreal

Las serpientes venenosas tienen la cabeza triangular, bien separada del cuerpo a excepción de las serpientes coral.



¿CÓMO PREVENIR UNA MORDEDURA DE SERPIENTE Y QUÉ HACER EN CASO DE QUE OCURRA?

Programa de Promoción Social Forestal
Responsable
Trifolio No. 36

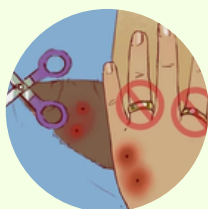


EN HONDURAS SE ATIENDEN ANUALMENTE EN PROMEDIO 782 PERSONAS MORDIDAS POR SERPIENTES EN DONDE LOS DEPARTAMENTOS CON MAYOR INCIDENCIA SON: OLANCHO, ATLÁNTIDA, EL PARAÍSO, YORO, CHOLUTECA, COLÓN Y EN MENOR NÚMERO EL RESTO DE DEPARTAMENTOS.

¿QUÉ HACER EN CASO DE ACCIDENTE POR MORDEDURA DE SERPIENTE?

Si ocurre una mordedura de serpiente, es esencial actuar con rapidez y calma. Siguiendo estos pasos podemos minimizar los riesgos que puedan surgir a raíz de accidentes ofídicos.

- Inmovilizar el área afectada.
- Buscar atención médica inmediata.
- Tratar de identificar la serpiente.
- Quitar anillos y pulseras antes que te hinches.



PREVENCIÓN

Al estar en una zona habitada por numerosos animales, incluidas las serpientes, estamos expuestos a accidentes. Considerando que ellas se encuentran en su hábitat natural y nosotros somos quienes invadimos su espacio, es importante tener en cuenta ciertas precauciones para prevenir mordeduras de serpiente

- Utilizar la vestimenta adecuada en campo.
- Cuidado al manipular materiales.
- Mantener limpia el área de trabajo, casa etc.
- No manipular ni jugar con las serpientes.
- Usar guantes.
- Si te encuentras con una serpiente aléjate sin hacer movimientos bruscos



COSAS QUE NO DEBEMOS HACER

Así como hay medidas que debemos tomar, también existen acciones que debemos evitar en caso de accidentes ofídicos, como por ejemplo:

- No realizar torniquetes.
- No succionar el veneno.
- No aplicar remedios caseros.
- No hacer cortaduras.
- No matar la serpiente.

Es importante recordar que recibir atención médica profesional es crucial para minimizar los efectos del veneno y garantizar una recuperación segura, lo primordial es llevar a la persona afectada a profesionales de la salud para evitar complicaciones.

!NO LAS MATES!

